



Guinovart:
Paleta de colores y técnicas
Josep Guinovart

Guinovart: Paleta de colores y técnicas

Josep Guinovart

Septiembre / Octubre 2018

Edición:

Galería CortabitArte

Coordinación:

Lola Jiménez

Diseño y Maquetación:

Artcom multimedia

Impresión:

Imprenta Provincial de Soria

Josep Guinovart

Josep Guinovart, Guino, como era conocido por familiares, amigos y conocidos, nos deja una obra amplia y rica que ha merecido numerosos importantes reconocimientos. Su obra, aunque tenga como denominador común el gusto por la pintura, cubre un espectro muy amplio. A los cuadros y dibujos hay que sumar su abundante obra grabada y litografiada, los montajes e instalaciones, la escultura, la ilustración de libros, la decoración teatral y objetos de difícil clasificación. En general, la obra de este gran artista se caracteriza por su constante ruptura de los posibles límites. Transgresor no sería palabra apropiada, puesto que supondría la aceptación de unos límites y reglas, los cuales se trata de transgredir. De manera natural, Guinovart diluye los límites entre arte y vida. Transformación es término apropiado.

Al igual que cada obra supone una transformación de unos materiales tomados muchas veces directamente de la realidad cotidiana o de la naturaleza, su trayectoria nos muestra etapas en las que podríamos decir que aparece un nuevo Guinovart. Lo cierto, sin embargo, es que el conjunto de producción tiene siempre su sello, perfectamente reconocible. Los cambios se producen, de acuerdo con nuevas experiencias, artísticas y vitales y el desarrollo histórico, pero en los niveles más profundos, lo que él, como todo gran artista, nos quería decir, nos dice, es lo mismo. Una sed por conocer la realidad, creándola. Una necesidad de identificarse con la naturaleza y con cada uno de sus elementos, con todo lo que le rodeaba.

En el panorama del arte catalán y español, su obra se afirma por una personalidad que es tan extensa y rica como compleja. Era capaz de una gran fuerza -la del "músculo Guinovart", en palabras de Moreno Galván- y en muchos otros momentos, de una gran delicadeza. Sus rojos y azules intensos, sus negros, sus blancos, se alternaban o conjugaban con tonos muy matizados y sutiles. Su arte podía ser una fiesta, de un color lujurioso, y una imagen grave, profunda, como sus visiones nocturnas del campo de Agramunt, donde pasó parte de su infancia, durante la Guerra Civil y quedaría grabada para siempre en su memoria y en su pintura. El arte catalán es bifronte. La da el moderado Noucentisme de un Sunyer, pero también la pasión oscura de un Nonell y la pasión de un Mir. La obra de Guinovart, cuando, desgraciadamente, él ya no está entre nosotros, seguirá creciendo, con el vigor de la naturaleza y el inagotable de las grandes creaciones artísticas.

José Corredor Matheos



Sin Título

70x50 - Mixta sobre papel 2007



Sin Título
50x35 - Mixta sobre papel con collage



NIT I MATÍ
27x37 - Mixta sobre tela 2002



Nàufrags

160x140 - Mixta y collage sobre tela 1999



Museo Bagdad

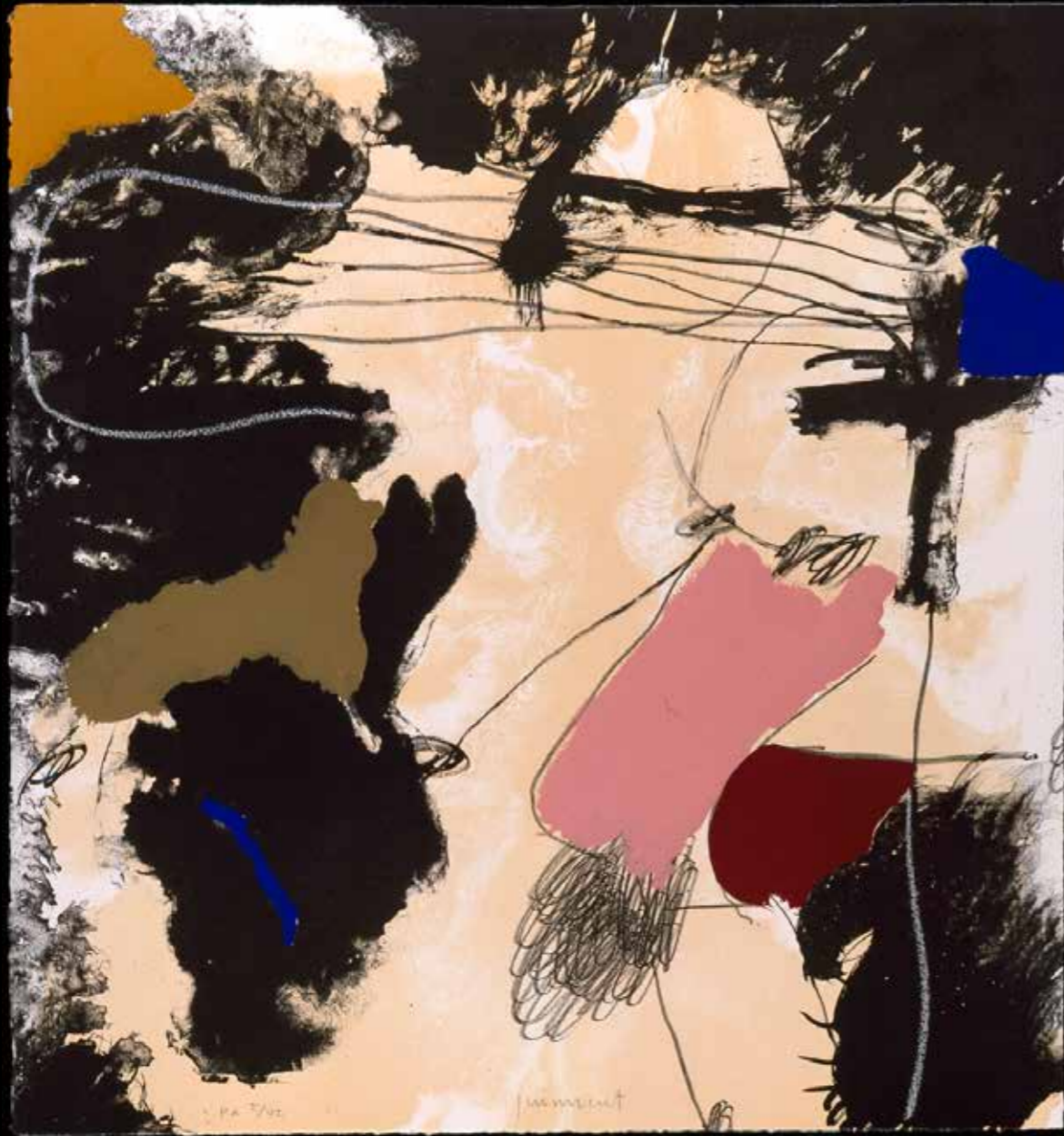
130x97 - Mixta y collage sobre madera 2006



Terra i rostoll
121x121 - Mixta sobre madera 2003



Petita forma de futur
162x100 - Mixta sobre tela 2005



León Felipe
47x70 - Litografía iluminada a mano con collage 1993

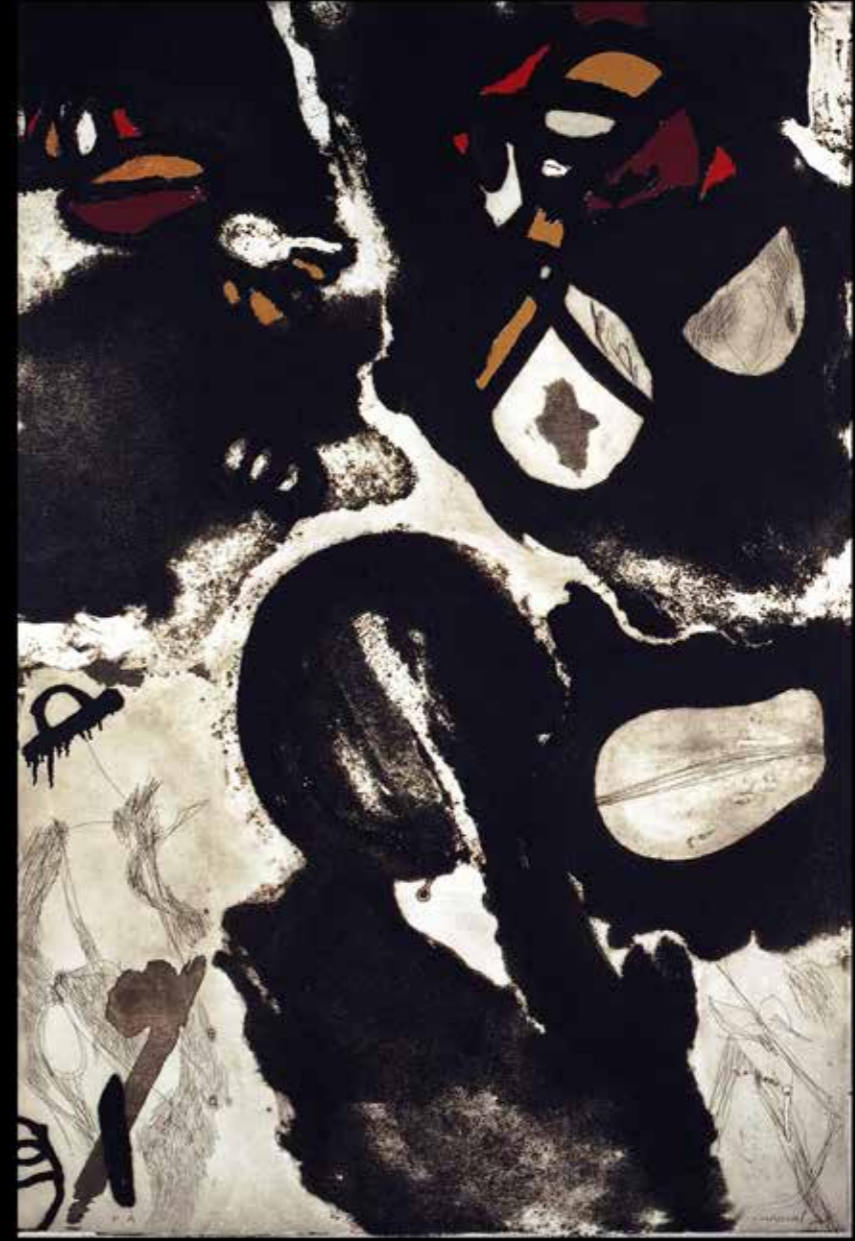


León Felipe
47x70 - Litografía iluminada a mano con collage 1993



Trossos

122x80,5 - Grabado Iluminado a mano 2005



Espoli

122x80,5 - Grabado Iluminado a mano 2005

Principales datos biográficos

1927 Nace en Barcelona el día 20 de marzo.

1944-46 Estudia en la Escuela de Artes y Oficios, Llotja, de Barcelona (clases nocturnas).

1946 Obtiene una beca del Foment de les Arts Decoratives (FAD) para asistir a un curso de dibujo al natural (figura humana).

1947 Clases de dibujo en el FAD.

1948 Inaugura su primera exposición individual en la Galería Syra de Barcelona.

1951 Deja de trabajar como pintor de paredes en el taller familiar para dedicarse por completo a la pintura.

Realiza sus primeros aguafuertes: Homenaje a García Lorca de la Editorial Cobalto, Barcelona.

1952 Obtiene una beca del Estado francés para estudiar en París.

1953 Estancia de nueve meses en París. Visita Bélgica, Holanda y Alemania.

1962 Ilustra el libro Poesies, de Salvat Papasseit, de la Editorial Ariel, Barcelona.

1966 Obtiene el premio especial ADI/FAD por Estudio de la forma, Barcelona.

1971 Cesáreo Rodríguez-Aguilera publica el libro Guinovart, de la colección Monografías de Artistas Españoles, Ministerio de Educación y Ciencia, Madrid.

1978 Dona al Museo de Arte Moderno de Barcelona un conjunto de más de cien esculturas de madera policromada, denominado Contorn-Entorn, presentado en la Galería Maeght de Barcelona el año anterior.

1980 Gran exposición en las salas de la Biblioteca Nacional de Madrid, organizada por el Ministerio de Cultura, Dirección General de Bellas Artes, Archivo y Bibliotecas.

1981 Obtiene el Premio Ciudad de Barcelona de Artes Plásticas.

José Corredor-Matheos publica el libro Guinovart, el arte en libertad, de Ediciones Polígrafa, Barcelona

1982 Escenografía, a modo de friso corrido, en homenaje al Guernica, en la galería The Exhibition Space, en el SOHO de Nueva York.

Se le selecciona como uno de los representantes españoles en la XL Bienal de Venecia, donde ocupa el salón central del pabellón español con Entorn.

Obtiene el Premio Nacional de Artes Plásticas, Madrid.

1983 La Generalitat de Catalunya le concede la Creu de Sant Jordi.

1984 El Estado francés le nombra Caballero de la Orden de las Artes y las Letras.

1987 Recibe el Premio de la Fundación CEOE de Madrid.

1989 Exposición antológica Guinovart, itinerari 1948-1988. L'Hospitalet de Llobregat - Esslingen am Neckar – Bochum – Hamburg – Lleida – Girona - Tarragona (de noviembre de 1989 a febrero de 1991).

1990 Obtiene el Premio Nacional de Artes Plásticas de la Generalitat de Catalunya.

1993 El Estado francés le otorga la insignia de Oficial de la Orden de las Artes y las Letras.

1994 Se inaugura en Agramunt el Espai Guinovart, sede de la fundación que lleva su nombre.

1995 Obtiene el Premio ACCA (Associació Catalana de Crítics d'Art) por el Espai Guinovart de Agramunt.

2000 Se inaugura la Torre de Ribes Roges - El mar de Guinovart en Vilanova i la Geltrú.

Instalación de parte de la obra Contorn-Entorn procedente del Museo de Arte Moderno de Barcelona, en la Rotonda del Poble Espanyol de Montjuïc. Barcelona.

2002 Guinovart. Obres del 1948 al 2002, Fundación Caixa Catalunya, Barcelona.

Premio de Artes Plásticas Medalla Morera, Museo de Arte Jaume Morera, Lleida.

2003 Raó de rostoll. Josep Guinovart 1993-2003. Museo de Arte Jaume Morera, Lleida.

2004 Guinovart. Museo Danubiana, Bratislava.

2005 Guinovart. Unión de Pintores de Bulgaria, Sofía y Museo de la Ciudad de Wroclaw, Polonia.

Guinovart. Obras del 2000 al 2005. Fundación Caixa de Girona; Caja de Ahorros del Mediterráneo, Girona, Murcia, Palma de Mallorca, Alicante y Valencia.

2006 Guinovart. Cyprus Art, Sant Feliu de Boada, Girona

Guinovart 2005-2006 galería Italia Alicante

Guinovart Museu Bagdad. Galeria El Carme , Vic 2006

2007

Tierra y signos de mar. Obra Social y cultural Ibercaja. Huesca, Zaragoza, Alcalá de Henares

Guinovart al carrer de la Mar. Galería Rosalía Sender. Valencia

Guinovart. Galería Joan Prats-Artgràfic, Barcelona.

Homenaje a Guinovart y premio Dearte 2007. Madrid

Guinovart evoca Xavier Nogués Vinseum Vilafranca. Vilafranca del Penedès. Barcelona

Homenaje a: Josep Guinovart Galería Gomez Turu. Barcelona

Guinovart. Cartells d'un temps. Museo de Historia de Cataluña. Barcelona.

Fallece en Barcelona el día 12 de diciembre

2008

Guinovart. Tierra y Memoria Fundación Cultural Miguel Hernandez,

Orihuela, Aula CAM en Torrent y Auditori de la Mediterrània en La nucia

Artistas consagrados: Josep Guinovart Nave del Arte, San Sebastián de los Reyes Madrid

Galería Art Centre. Barcelona.

Guinovart. Anys 50. Galería Artur Ramon. Barcelona.

Galería Eduma en Linares, Jaén

Temps i llum Antonio Machón Madrid

2009

Homenaje en la Universidad de Jaén.

Homenaje en la Feria de Arte FIRABART. Barcelona.

Galería Espai Cavallers. Lleida.

Galería Francesc Mestre. Barcelona.

Museo Manolo Hugué. Caldes de Montbui. Barcelona.

Galería Mayoral. Barcelona.

Visca la terra! Fundación Espai Guinovart. Agramunt.

El Passadís d'en Pep. Barcelona.

Guinovart Poeta de la materia Galería Atelier. Barcelona.

Toros, hondura i cante. Fundación Vilcasas. Barcelona.

Signos de Tierra. Galería Nuevoarte. Sevilla.

2010

Res no és mesquí. Josep Guinovart i els poetas Fundación Espai Guinovart. Agramunt.

Selección 1977-2007. Galeria 1/1 (1 de 1). Jaen

Guinovart. Rosalía Sender. Valencia

Josep Guinovart . Galería Rafael Lozano. Madrid

Josep Guinovart . Galería Jordi Pascual . Barcelona

Guinovart Galería Gomez Turu. Barcelona

Guinovart 1977-2007 Galería Joan Prats. Barcelona

Guinovart y los poetas. Obra gráfica Galería Múltiple. Madrid

Josep Guinovart. El temps com a eina. Fundación Espai Guinovart. Agramunt.

2011

Josep Guinovart. L'agitació del quotidià. Fundación Espai Guinovart. Agramunt.

Josep Guinovart. Pintura y dibujo. Medinaceli DeArte. Centro de Arte Contemporaneo. Palacio Ducal de Medinaceli. Soria

Josep Guinovart. Refugis: projeccions & reflexions. Fundación Espai Guinovart. Agramunt.

Guinovart. Sala VanDyck. Gijón

Guinovart. Obra gráfica de la plancha al papel. Diputación de Barcelona. Exposición itinerante en diversas localidades de Barcelona.

Guinovart. Galería Rosalía Sender .Valencia

Guinovart, el artista y los poetas. Galeria Múltiple. Madrid

Pinturas y dibujos de Josep Guinovart. Instituto Cervantes. Toulouse

2012

Universo Guinovart/ El objeto transformado/ Guinovart. Obra 1953-2007. Fundació Antonio Pérez. Cuenca.

Josep Guinovart. De la plancha al papel. Universidad de Cantabria.

Josep Guinovart. El compromís del Art. Fundació Espai Guinovart. Agramunt.

Mes enllà de la terra. El transcendent en l'obra de Guinovart. Fundació Espai Guinovart. Agramunt.

Agramunt a Guinovart. Fundació Espai Guinovart. Agramunt.

2013

Guinovart a Agramunt. Fundació Espai Guinovart. Agramunt.

Guinovart .Museo Vostell-Malpartida. Cáceres

Guinovart. Galería Rosalía Sender .Valencia

El teatre de Guinovart: Escenografies. Fundació Espai Guinovart. Agramunt.

Guinovart. La Galeria . Sant Cugat del Vallés. Barcelona

Guinovart . Museo del Monasterio de Sant Cugat del Vallès Barcelona

Exposiciones individuales

2014

Res no és mesquí. Josep Guinovart i els poetes Exposición itinerante en diferentes museos de Cataluña

Guinovart. Galería el Carme Vic

Diàlegs Blaus: Eduardo Sanz i Josep Guinovart .Fundación Espai Guinovart. Agramunt.

De Mallarmé a Miró. Institut Françaís. Barcelona

2015

Guinovart. El paisaje intervenido CDAN. Centro de Arte y Naturaleza. Fundación Beulas. Huesca.

Donación de la obra La Porta al Parlament de Catalunya

Guinovart. Galería Art al Set. Andorra

Se le otorga a la Fundación Espai Guinovart el Premi Nacional de Cultura 2015

Josep Guinovart. Referents. Fundació Espai Guinovart. Agramunt.

1948

Galería Syra, Barcelona

1953

Sala Caralt, Barcelona

1954

Amics de les Arts, Terrassa

1955

Galería Biosca, Madrid

Homenaje a Goya, Círculo de Bellas Artes, Madrid

1959

Ateneo de Madrid

1962

Galería Número, Roma, Milán y Florencia

1963

Galería Número, Roma y Milán

Galería Saber Vivir, Buenos Aires

1964

Galería Sur, Santander

Sala Martínez Medina, Valencia

1965

Sala Santa Catalina, Ateneo de Madrid

Galería Grises, Bilbao

Galería René Métras, Barcelona

Galería Liceo, Círculo de la Amistad, Córdoba

Sala de Cultura, Málaga

1966

Nova Gallery, Palma de Mallorca

Crónica de Londres, Estudi Orriols, Barcelona

1967

Investigación sobre la forma, Galería Nau, Barcelona

Casa de Cultura, Málaga

Galería Galdeano, Zaragoza

1969

Galería Saas, Soria

Galería Mainel, Burgos

Galería Grises, Bilbao

1970

Galería René Métras, Barcelona

Galería Val i 30, Valencia

Galería Juana Mordó, Madrid

Galería Mikeldi, Bilbao

6 decapitacions al marge de poemes de Pere Quart, Llibreria Anthropos, Barcelona

Sala Pelaires, Palma de Mallorca

1971

Galería Juana de Aizpuru, Sevilla

Caja de Ahorros de Navarra, Pamplona

Galería Rayuela, Madrid

1972

Ateneo de Castellón

Guinovart, 12 serigrafías, Sala Pelaires, Palma de Mallorca

Sala Libros, Zaragoza

Galería Rayuela, Madrid

Galería Adrià, Barcelona

Galería Latinoamericana de la Casa de las Américas, La Habana

Galería Pecanins, México DF.

1973

Sala III, Academia de Bellas Artes, Sabadell

Caja de Ahorros Municipal, Vigo

Museo Carlos Maside, A Coruña

Colegio Oficial de Arquitectos de Canarias, Santa Cruz de Tenerife

Sala Pelaires, Palma de Mallorca

1974

Sala Pelaires, Palma de Mallorca

Galería Rayuela, Madrid

1975

Galería Adrià, Barcelona

Galería La Kábala, Madrid

Galería Val i 30, Valencia

Sala Pelaires, Palma de Mallorca

Galería Juana de Aizpuru, Sevilla

1976

The Art Package Ltd., Chicago

Contorn entorn, Galería Maeght, Barcelona

Galería Atenas, Zaragoza

Galería Montgó, Denia, Alicante

L'Aliança del Poblenou, Barcelona

Galería d'Art 3 i 5, Platja d'Aro, Girona

Librería La Rambla, Tarragona

Galería Sa Pleta Freda, Son Servera, Mallorca

Banco Comercial de Catalunya, Castelldefels

Sala Villarroel, Barcelona

Galería Mikeldi, Bilbao

Galería Tertre, Mataró

1977

Galería Adrià, Barcelona

Galería Trece, Barcelona

Galería Juana Mordó, Madrid

Guinovart. Visión terrestre e inmaterial, Museo de Arte Moderno, Bosque de Chapultepec, México DF.

Galería Maeght, Barcelona

Galería Quatre Gats, Palma de Mallorca

Galería Pecanins, México DF.

Galería Yerba, Murcia

Galería Tassili, Oviedo

Galería La Tralla, Vic, Barcelona

Galería Norai, Pollença, Mallorca

Casa Municipal de Cultura, Avilés

Sala Pelaires, Palma de Mallorca

1978

Sala Pelaires, Palma de Mallorca

Galería Deplana, Berlín

The Art Package Ltd., Chicago

Galería Valera, Bilbao

Galería Sur, Santander

Galería Canem, Castellón de la Plana

Galería Pepe Rebollo, Zaragoza

1979

Matèria-suport-estructura, Fundación Joan Miró, Barcelona

Espace Pierre Cardin, París

Continent-contingut, Sala Pelaires, Palma de Mallorca

Galería Joan Prats, Barcelona

Galería Adrià, Barcelona

Galería Rizzoli, Nueva York

Galería De Seine, París

Galería Trece, Barcelona

Galería Punto, Valencia

Galería Martha Jackson, Nueva York

1980

Sala Pelaires, Palma de Mallorca

Grupo Quinze, Madrid

Biblioteca Nacional, Ministerio de Cultura, Madrid

Museu d'Art Contemporani, Eivissa

Iglesia de Sant Joan, Sant Joan de Vilafranca del Penedès

Galería Carmen Durango, Valladolid

Galería Kutter, Luxemburgo

Galería Vandrés, Madrid

1981

Galería Joan Prats, Barcelona

Galería Dau al Set, Barcelona

Colegio Oficial de Arquitectos de Aragón y La Rioja, Zaragoza

La terra. Antic Hospital de la Santa Creu, Barcelona

Museo Carrillo Gil, México DF.

Galería Pecanins, México DF.

Galería D. May, Lausana

Galería Fúcares, Almagro

Palau Sollerich, Palma de Mallorca

The Art Package Ltd., Chicago

Galería Chico-Hadler, Zurich

1982

Galería Guild, Nueva York

The Exhibition Space, Nueva York

Colectivo Palmo, Málaga

Museo de Arte de los Tiros, Granada

Galería Laguada, Granada

1983

Museo de Arte Contemporáneo, Casa de los Caballos, Cáceres

Museo de Arte Contemporáneo, Caracas

Quattrocento Galería de Arte, Tarragona

Instituto Cultural Español de Atenas

Journaux et Peinture, Instituto Francés, Barcelona

Museo Provincial de la Diputación Foral de Álava, Vitoria

Centre d'Estudis Catalans, París

Caja de Ahorros Municipal, Pamplona

Museu Puig, Perpinyà

Sala Pelaires, Palma de Mallorca

Guinovart. 10 años en México, Galería Pecanins, México DF.

1984

Galería El Palau, Valencia

Galería Joan Prats, Barcelona

Ayuntamiento de Agramunt, Lleida

Galería Pierre Hubert, Ginebra

Museo Español de Arte Contemporáneo, Madrid

Palau dels Comtes, Centelles, Barcelona

Exposición itinerante por Catalunya, organizada por la

Generalitat de Catalunya

Casa Municipal de Cultura, Avilés

Galería Il Naviglio, Milán

1985

Galería Schwreyer-Galdo-Pontiac, Michigan

Galería Joan Prats, Nueva York

Galería Green Space, Nueva York

Instituto Francés, Barcelona

Galería Antonio Machón, Madrid

Sala Pelaires, Palma de Mallorca

Galería Rayuela, Madrid

Galería Yerba, Murcia

Sala Capitular de la Cartoixa de Sant Bartomeu de Vallde-

mosa, Mallorca

1986

Instituto Español Reina Sofía, Atenas

Escola d'Art, Reus, Tarragona

Sala Pelaires, Palma de Mallorca

Galería Altxerri, San Sebastián

Galería Artgràfic, Barcelona

Galería Tórculo, Madrid

Sala Luzán, Zaragoza

Exposición en Ripoll, Girona

Museo de Arte de Maracay, Venezuela

Instituto de Estudios Hispánicos de Canarias, Puerto Cruz

1987

Fine Arts Museum of Long Island, Nueva York

Galería Joan Prats, Nueva York

Galería Artgràfic, Barcelona

Galería Carmen de Julián, Málaga

Galería AB, Granollers

Galería Ahora, Murcia

1988

Galería Joan Prats, Barcelona

Galería Lina Davidov, París

Galería Artgràfic, Barcelona

Poeta en Nueva York, Galería Pecanins, México DF.

Galería Àmbit, Barcelona

Galería El Coleccionista, Madrid

Caja de Ahorros Provincial, Alicante

Simms Fine Art, Nueva Orleans

Galería Sebastià Jané, Girona

Palau Caramany, Girona

Centre Municipal de Cultura, Alcoi, Alicante

Sala d'Art Josep Bages, el Prat de Llobregat, Barcelona

1989

Sala Pelaires, Palma de Mallorca

Galería Art-Sud, Toulouse

Galería Juana Mordó, Madrid

Casa de Goya, Burdeos

Maison de la Culture, Tulle, Francia

Guinovart. Itinerari 1948-1988, Tecla Sala, l'Hospitalet de

Llobregat, Barcelona

Galería Bochum, Bochum

Galería Prinz, Madrid

1990

Galería Lina Davidov, París

Galería Lluís Heras, Palafrugell

Instituto Francés de Barcelona

Guinovart. Itinerari 1948-1988, Villa Merkel, Esslingen amb

Neckar

Guinovart. Itinerari 1948-1988, Museum Bochum, Bochum

Katalanischen Sommers in Hamburg

Itinerari 1948-90. Casa de Cultura Bisbe de Lorenzana y

Sala Girona de la Caixa de Barcelona, Girona

1991

Galería Lina Davidov y Librairie Espagnole, París

Museo de San Telmo, San Sebastián

Galería Altxerri, San Sebastián

Galería Joan Prats y Joan Prats Artgràfic, Barcelona

1992

Galería Antonio Machón, Madrid

Trossos de terra, Banco Bilbao Vizcaya, Barcelona

Chapelle du CRDP, Poitiers, Francia

Galería Dr. Shenk, Zurich

Galería Lluís Heras, Palafrugell

Galería Punto, Valencia

EXPO de Sevilla, Pabellón de Catalunya, Sevilla

1993

Homenaje a Joan Miró, Banco Zaragozano, Zaragoza

Homenaje a Joan Miró, Palacio de los reyes de Navarra,

Olite

Homenaje a Joan Miró, Cartoixa de Valldemosa, Mallorca

Galería Arcadi Calzada, Olot

Homenaje a Joan Miró, Museo de Bellas Artes, Bilbao

Homenaje a Joan Miró, Galería Lina Davidov, París

Centre Cultural d'Art Contemporani Pelaires, Palma de

Mallorca

1994

Vilassar de Mar a Miró, Museu Monjo, Vilassar de Mar

Galería Joan Prats, Nueva York

Galería Arrêt sur l'Image, Burdeos

Inauguración de la Fundació Privada Espai Guinovart

Agramunt

La mar, Sala Pelaires i Centre Cultural d'Art Contemporani

Pelaries, Palma de Mallorca

Colegio de Arquitectos, Santa Cruz de Tenerife

Arte y naturaleza, Sala Robayera, Ayuntamiento de Miengo,

Cantabria

Galería Antonio Machón, Madrid

Galería CEGRAC, A Coruña

1995

Variaciones sobre un tema de Papini, Galería Rosalía Sender, Valencia

Casa de Polo, Vila-Real

Galería Altxerri, San Sebastián

La mar, Galería Lluís Heras, Palafrugell

Bujaraloz, grabados, Espai Guinovart de Agramunt

Escaldes d'Engordany, Andorra

Fet al FAD, FAD, Barcelona

1996

27 proyectos de mirada, esculturas, Espai Guinovart, Agramunt

Galería Lina Davidov, París

Bonlieu Scène Nationale, del 30 de marzo al 6 de abril.

Annecy.

Pedreras de marès, Centre de Cultura Sa Nostra, Palma de

Mallorca

Galería Palma XII, Vilafranca del Penedès

Presentación de la maqueta de la intervención en la Torre

de Ribes Roges, Vilanova i la Geltrú

1997

Galería Magda Lázaro, Santa Cruz de Tenerife

Guinovart, variacions, volum, matèria, Palau de la Virreina,

Barcelona

Galería Rosalía Sender, Valencia

Guinovart, variacions, Cartoixa de Valldemosa, Mallorca

Constants de la terra, Verdú, Lleida

27 proyectos de mirada, esculturas del Espai Guinovart.

Museu Comarcal de l'Urgell, Tàrraga.

Obra del fons de la Fundació Espai Guinovart, Serveis Terri-

torials del Departament de Cultura, Lleida

L'ofici que més m'agrada, Poble Espanyol, Barcelona

Guinovart, variacions, Centro Cultural del Conde Duque,

Madrid

Galería Antonio Machón, Madrid

1998

Obra gràfica inèdita, Sala d'art Massallera, Sant Boi de

Llobregat

Nàufrags, Temple Romà, Vic

Variations, Musées de Châteauroux, Les Cordeliers, Châ-

teauroux

A Lorca, Centre Jujol, Can Negre, Sant Joan Despí

A Federico García Lorca, Galería Lina Davidov, París

A Federico García Lorca, Espai Guinovart, Agramunt

A Lorca, Torre Vella, Centre Cultural, Salou

A Lorca, Centre Cultural Estació, Castelldefels

Galería Joan Prats-Artgràfic, Barcelona

Temps i espai, Biblioteca Pública de Lleida

A Lorca, Casal de Cultura Can Ricart, Sant Feliu de Llobregat

Lorca a Can Xerracan, Can Xerracan, Montornès del Vallès

Guinovart 1978-1998, Galería Manuel Ojeda, Las Palmas de

Gran Canaria

Guinovart a Lorca, Palacio de la Madraza, Universidad de

Granada

Guinovart a Lorca, Museu Enric Monjo, Vilassar de Mar

1999

Galería Vincent, Zaragoza

Galería Rosalía Sender, Valencia

Galería Nova Tres, Sabadell

Constantes, Castillo de Valderrobres. Teruel

Guinovart. Grabados, Galería Josep Gich. Palafrugell

Sala Àgora. Ayuntamiento de Cambrils

El nuevo milenio y la nueva calavera. Espai Guinovart,

Agramunt

Sala de exposiciones del taller de grabado Tinta Invisible.

Barcelona

Galería Lourdes Carcedo. Burgos.

Sala de exposiciones del Ayuntamiento de Alcañiz. Alcañiz.

Galería Colón. Bilbao

Ca N'Apol.lònia. Centro Cultural Can Sarrió. Mallorca

2000

Variaciones sobre el mar de Castelldefels. Maison de la

Catalogne. París

A Kavafis. Galería Lina Davidov. París

Sobre las Decapitaciones de Pere IV. Espai Guinovart. Agramunt

6 Poemas Galegos. Federico García Lorca. Aguafuertes y

pinturas. Galería Sargadelos. Barcelona

Variaciones sobre el mar de Castelldefels. Centre Cultural

Estació. Castelldefels

El mar. Instalación y pintura en el interior de la Torre Riba

Roges. Vilanova i la Geltrú

Instalación de la pieza contorn entorn en la Rotonda del

Poble Espanyol de Montjuïc. Barcelona

2001

Galería Rosalía Sender. Valencia

Sala de exposiciones del Castell de Cornellà

El Laberint de Guinovart. Sa Nostra. Salamanca, Maó y

Ciudadella

Guinovart a Sant Pol. Museu de Pintura de Sant Pol de Mar

Galería Arcadi Calzada. Olot

2002

Guinovart. Obres del 1948 al 2002. Fundació Caixa Cata-

lunya. Barcelona

Guinovart. Girarte, exposició itinerante. Centre Cultural La

Asunción, Albacete. Casa Cultura, Almansa. Centro Cultu-

ral, Ibi. Sala Municipal de Exposiciones, Requena. Casa de

Cultura, Alzira

Guinovart. Obra reciente. Galería Antonio Machón. Madrid

Memoria del blau. Can Palauet y Museo de Mataró; Museu

d'Art Jaume Morera, Lleida

Coses de la terra i el mar, Pelaires Centro Cultural Contem-

poráneo, Palma de Mallorca

2003

Memòria del blau Museo de Arte Moderno, Tarragona;

Museo de Arte de Sabadell; Sala de exposiciones de la biblioteca Josep Soler Vidal, Gavà i Biblioteca Museo Víctor Balaguer, Vilanova i la Geltrú.

L'artista al carrer. Reconeixement a la trajectòria de Josep Guinovart, Can Feliu del Cantó, B'Art del Ateneo i sede de "La Caixa". Cerdanyola del Vallès.

El Pentàgon: traïció a la geometria. Fundación Privada Espai Guinovart. Agramunt

Del Blau i de la terra. Galeria Trece. Ventalló.

Galería Altxerri, San Sebastián. El Pentàgon.traïció a la geometria. Palacio Montcada, Fraga

Guinovart 1986 – 2003. Sala de Cultura García Castañón, Fundación Caja Navarra, Pamplona.

Raó de rostoll. Josep Guinovart 1993 – 2003 Museo de Arte Jaume Morera, Lleida.

2004

Memòria del blau, Sala Muncunill, Terrassa; Sala de exposiciones del Centro Cultural, Ripollet; Celler de Can Ginestar, Sant Just Desvern; Museo de Badalona y Sala de exposiciones de la Antiga Estació, Rubí.

Guinovart. El Carme galería de arte, Vic, Barcelona

Guinovart. Espai i territoris 1951-2003. Edificio Miramar, Sitges, Barcelona

Guinovart ¡Ojo! Recién pintado. Galería Rosalía Sender, Valencia

Guinovart. Galería Joan Prats-Artgràfic, Barcelona

Doble exposición Col•lecció de la Fundació. Primera Petita Antologia de tres y El Blat, 1948-2004: germinació de la

utopia, con motivo del décimo aniversario de la Fundación Privada Espai Guinovart. Agramunt

Guinovart. Museo Danubiana, Bratislava.

Guinovart. Artnau Espai d'Art. Girona.

Guinovart. Galería Antonio Machón. Madrid.

Guinovart.Sala de actos del Hospital Arnau de Vilanova.

Lleida.

2005

Memòria del Blau,La Granja, espacio cultural, Sta. Perpètua de Mogoda; La Rectoria Vella, Sant

Celoni; Sala de los Trinitarios, Vilafranca del Penedès, Centro Cultural El Casino, Manresa; Centre

Cultural Can Sisteré, Santa Coloma de Gramenet; Museo de la piel, Vic.

Guinovart. Sede de la Unión de Pintores de Bulgària. Sofia.

Museo de la Ciudad de Wroclaw, Polonia.

Guinovart a Barradas. Nòmada, utòpic Barradas trencant barratges. Museo de Historia del Hospitalet y Centro Cultural Barradas. Hospitalet de Llobregat.

Guinovart. Obres del 2000 al 2005. Centro Cultural Caixa de Girona. Fontana d'Or. Fundación Caixa de Girona.

Guinovart. Obres del 2000 al 2005. Sala de exposiciones CAM, Caja de Ahorros del Mediterráneo, Murcia y Palma de Mallorca.

2006

Memòria del blau. Museo Marítimo. Sala de las grandes naves, Barcelona.

Guinovart. Obras del 2000 al 2005. Sala de exposiciones CAM. Caja de Ahorros del Mediterráneo, Alicante i Valencia.

Guinovart. Obras del 2000 al 2005. Galería El Carme, Vic.

Guinovart.2006. Galería Cyprus, Sant Feliu de Boada.

2007

Guinovart .Galería Joan Prats-Artgràfic, Barcelona.

El vi, ferment de tardor, sempre és primavera. Vinseum.

Vilafranca del Penedès. Barcelona.

Guinovart, obra gràfica. Centro Médico Tecnon Barcelona Guinovart. Cartells d'un temps. Museo de Historia de Cataluña. Barcelona.

Homenaje a Guinovart y premio Dearte 2007. Madrid

2008

Galería Art Centre. Barcelona.

Guinovart. Anys 50. Galería Artur Ramon. Barcelona.

Galería Eduma. Linares, Jaén

2009

Homenaje en la Universidad de Jaén.

Homenaje en la Feria de Arte FIRABART. Barcelona.

Galería Espai Cavallers. Lleida.

Galería Francesc Mestre. Barcelona.

Museo Manolo Hugué. Caldes de Montbui. Barcelona.

Galería Mayoral. Barcelona.

Visca la terra! Fundación Espai Guinovart. Agramunt.

El Passadís d'en Pep. Barcelona.

Galería Atelier. Barcelona.

Toros, hondura i cante. Fundación Vilacasas. Barcelona.

Signos de Tierra. Galería Nuevoarte. Sevilla.

2010

Res no és mesquí. Fundación Espai Guinovart. Agramunt.

Selección 1977-2007. Galeria 1/1 (1 de 1). Jaen

Guinovart. Rosalía Sender. Valencia

Josep Guinovart . Galería Rafael Lozano. Madrid

Josep Guinovart . Galería Jordi Pascual . Barcelona

Guinovart 1977-2007 Galeria Joan Prats. Barcelona

Guinovart y los poetas Obra gràfica Galería Múltiple Madrid

Josep Guinovart. El temps com a eina. Fundación Espai

Guinovart. Agramunt.

Galería Gomez Turu. Barcelona

2011

Josep Guinovart. L'agitació del quotidià. Fundación Espai Guinovart. Agramunt.

Josep Guinovart. Pintura y dibujo. Medinaceli DeArte. Centro de Arte Contemporaneo. Palacio Ducal de Medinaceli. Soria

Josep Guinovart. Refugis: projeccions & reflexions. Fundación Espai Guinovart. Agramunt.

Guinovart. Sala VanDyck. Gijón

Guinovart. Obra gràfica de la plancha al papel. Exposición itinerante. Diputación de Barcelona. Caldes de Montbui, Vilanova i la Geltrú, L'Hospitalet de Llobregat, Vilafranca del Penedès, Cerdanyola del Vallès y Santa Coloma de Gramenet

Guinovart. Galería Rosalía Sender .Valencia

Guinovart, el artista y los poetas. Galeria Múltiple. Madrid

Pinturas y dibujos de Josep Guinovart. Instituto Cervantes.

Toulouse

2012

Universo Guinovart/ El objeto transformado/ Guinovart.

Obra 1953-2007. Fundació Antonio Pérez. Cuenca.

Josep Guinovart. De la plancha al papel. Universidad de Cantabria.

Josep Guinovart. El compromís del Art. Fundació Espai Guinovart. Agramunt.

Mes enllà de la terra. El transcendent en l'obra de Guinovart. Fundació Espai Guinovart. Agramunt.

Agramunt a Guinovart. Fundación Espai Guinovart. Agramunt.

2013

Guinovart a Agramunt. Fundació Espai Guinovart. Agramunt.

Guinovart Museo Vostell-Malpartida. Cáceres

Guinovart. Galería Rosalía Sender .Valencia

El teatre de Guinovart: Escenografies. Fundació Espai Guinovart. Agramunt.

Guinovart. La Galeria . Sant Cugat del Vallés. Barcelona

Guinovart . Museo del Monasterio de Sant Cugat del Vallés

Barcelona

2014

Res no és mesquí. Josep Guinovart i els poetas Exposición itinerante. Museu de la Garrotxa d'Olot, Espai Betúlia de Badalona, Centre El Casino de Manresa, Can Sisteré en Santa Coloma de Gramenet.

Guinovart. Galeria el Carme Vic

Diàlegs Blaus: Eduardo Sanz i Josep Guinovart .Fundació Espai Guinovart. Agramunt.

De Mallarmé a Miró. Institut Français. Barcelona

2015

Guinovart. El paisaje intervenido CDAN. Centro de Arte y Naturaleza. Fundación Beulas. Huesca.

Guinovart. Galería Art al Set. Andorra

Josep Guinovart. Referents. Fundació Espai Guinovart. Agramunt.

Museos y Colecciones Públicas

Casa de las Américas, La Habana.

Museo Nacional de Bellas Artes de Cuba.

Fine Arts Museum of Long Island, Nueva York.

Colección del Museo de Arte Contemporáneo, Barcelona.

Museo de Arte Moderno. México DF.

Museo de Escultura al Aire Libre, Santa Cruz de Tenerife.

Museo de Navarra, Tafalla.

Museo Provincial de la Diputación Foral de Álava, Vitoria.

Museo de la Solidaridad Salvador Allende, Santiago de Chile.

Museo de Arte Contemporáneo de Alejandría.

Biblioteca Museo Víctor Balaguer, Vilanova i la Geltrú, Barcelona.

Museo de Bellas Artes de Bilbao.

Museo Guggenheim, Nueva York.

Museo de Lissone, Milán.

Museo de Pintura Sant Pol de Mar.

Museo de Maracay, Venezuela.

Museo de Arte Contemporáneo de Caracas.

Museo Carrillo Gil, México D.F.

Museo Nacional Centro de Arte Reina Sofía, Madrid.

Museo de San Telmo, San Sebastián.

Museo Bochum, Alemania.

Colección Fundación “la Caixa”, Barcelona.

Colección Palacio de Justicia de Vitoria, Álava.

Colección Patrimonio Nacional, Madrid.

Colección Fundación Juan March, Madrid.

Colección Fons de Arte de la Generalitat de Catalunya, Barcelona.

Colección The Chase Manhattan Bank, Nueva York.

Colección Caja de Ahorros de la Inmaculada, Zaragoza.

Colección Diario Avui, Barcelona.

Colección Fundación Eina, Barcelona.

Ayuntamiento de Barcelona

Museo de Arte Contemporáneo de Madrid.

Museo de Arte Contemporáneo de Cáceres.

Museo de Arte Contemporáneo de Villa Famés. Castellón de la Plana.

Museo Eusebio Sempere, Alicante.

Museo de Arte Contemporáneo de Elche.

Colección Arte Siglo XX. Museo de La Asegurada, Alicante.
Colección Arte Contemporáneo (antigua Colección Amigos del Centro de Arte Reina Sofía). Madrid.

Colección Carlos Areán. Dirección General de Patrimonio Cultural. Xunta de Galicia.

Fundesco, Colección de Arte. Madrid.

Colección del Institut de Estudis Catalans, Barcelona.

Colección Patrimonio Artístico, Salou.

Colección Municipal (1989-1994). Ayuntamiento de Mien-go. Cantabria.

Colección Escolano. Museo Pablo Serrano. Zaragoza.

Fondo de Arte Contemporáneo. L'Hospitalet de Llobregat.

Aena. Colección de Arte Contemporáneo. Fundación Aena.

The Hispanic Society of America, Nueva York.

Colección Suñol. Barcelona.

Colección Banco Zaragozano. Zaragoza.

Colección Fundación Banco Hispano Americano. Madrid.

Universidad Pública de Navarra, Pamplona.

Fundación Fran Daurell. Colección de Arte Contemporáneo. Barcelona.

Museo de Art Nouveau i Art Déco. Fundación Manuel Ramos Andrade. Salamanca.

Museo Fundación Antonio Pérez. Cuenca

Parlament de Catalunya

Amigos del Arte



C/ Mosquera de Barnuevo - 8
42002 - Soria

www.cortabitartegaleria.com

